

RNS 331
RC-30

Datové listy RNS331-RC3

Stojan Nýtovací Stroj

Ø Dříku nástroje: 16 mm | Síla: až do 33.00 kN | Zdvih: až 50 mm

Klíčové vlastnosti | Obsah dodávky

Proces formování: Radial

Standardní verze

- Jmenovitá síla 33 kN @ 6 bar (max. Provozní tlak)
- Nýtovací hřídel do Ø 16 mm (ocel 370 N/mm²)
- Zdvih vřetena 5 - 50 mm se stupnicí mikrometru 0,01 mm a mechanickým limitem zdvihu
- Hmotnost stroje: cca. 480 kg
- Elektropneumatický pohon-napájení @x @V, @cps
- Trvale mazané vřeteno
- Tlaková nádoba a držák nástroje Rp =@ mm pro délku tvářecího nástroje Ls =@ mm
- 853725, stojací sloupek, vč. stůl s výškovým nastavením
- Barva: světle šedá RAL 7035

Včetně

- RC3-010, RC-30 Time Based Control, připojení X1, X2, X3, X20, X21
 - RC3-X4-02, připojení pro nouzové zastavení (neobsahuje tlačítko)
 - PNP-010-331, pneumatická servisní jednotka, mazací a řídicí balíček pro RC-30
 - NZ-201, nastavitelná pracovní kontrolka, 24 V DC, LED
 - Ruční mazací lis (není součástí automatického mazání)
 - Standardní příslušenství a uživatelská příručka v cílovém jazyce
- ** Zařízení pro zahájení cyklu (tlačítko nebo nožní spínač) není součástí dodávky **

Možnosti

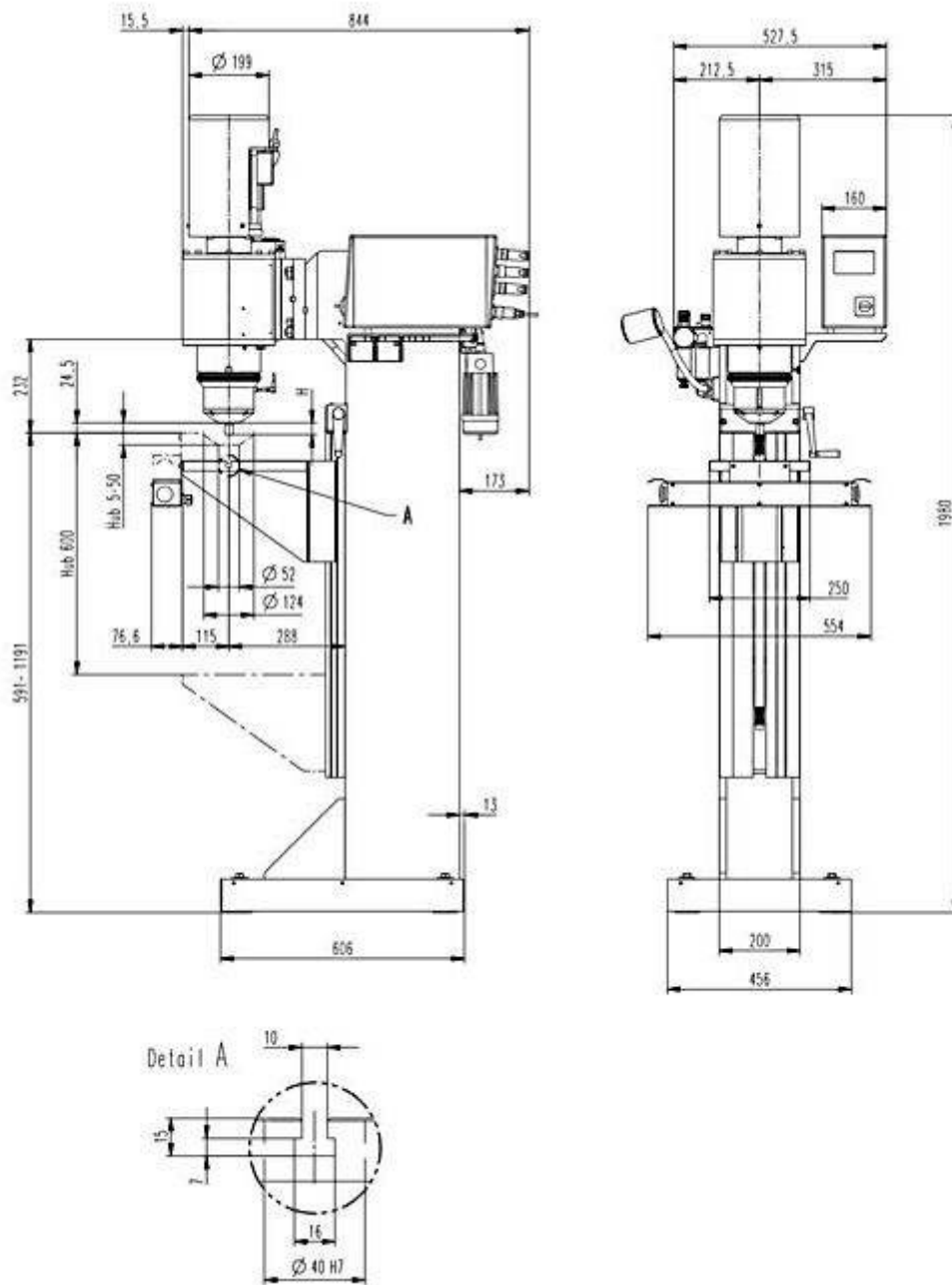
- RNS-SE-010, levé / pravé bezpečnostní panely, otevřené vpředu, NSL-2HD-010 mechanická 2 ruční tlačítka bez E-stop, 2 ruční relé (pro 2 ruční tlačítko a E-stop), RC3 - X4-01 připojení
- RNS-SE-020, levý pevný panel / pravé boční dveře s bezpečnostním blokováním, světelná závora, nožní spínač NSL-010, připojení RC3-X4-02
- RNS-SE-030, levé a pravé boční dveře s bezpečnostním blokováním, světelná závora, nožní spínač NSL-010, připojení RC3-X4-02

Další možnosti

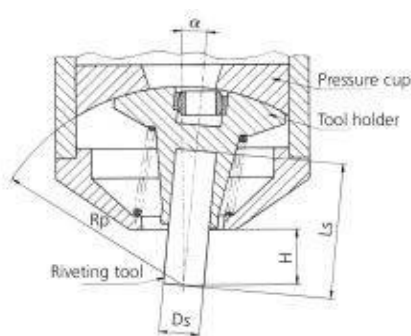
- RC3-X5-01, modul připojení X5 PVM (pro ovládání PNP-PRV-020)
- PNP-PRV-020, proporcionální regulace tlaku, integrovaná a připravená k provozu (vyžaduje RC3-X5-01)
- HPP-X6-01, připojení X6, externí bezpečnost / Reset
- SEI-UTE-000, Senzor pro vřeteno v pracovní poloze
- SEI-OTH-331, poloha horního vřetena snímače (TDC)
- NSL-010, nožní spínač
- NHE-MYC-U-01, zařízení pro detekci obrobků NHE-U
- NHE-MST-xxx, rameno sondy NHE a sonda (@)
- NZ-039, automatický systém mazání vřetena se sledováním hladiny maziva
- NSL-2HD-011, nouzové zastavení (tlačítko) pro obouruční ovládání (pouze u varianty RNS-SE-010)

Změny vyhrazeny.

Výkres



Délka tvářecího nástroje

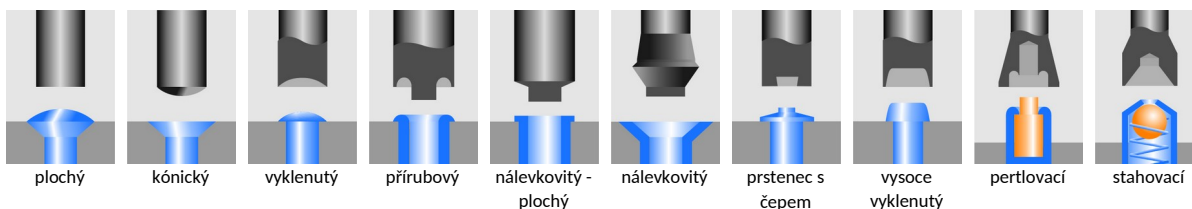


Poloměr mm Rp	Délka nástroje mm Ls	Volná výška mm H	Dříku nástroje Ø mm Ds	Úhel vychýlení α
100.00	68.00	28.00	20	5° 37'
116.00	84.00	44.00	20	4° 47'
132.00	100.00	60.00	20	4° 10'
148.00	116.00	76.00	20	3° 41'
170.00	135.00	98.00	20	3° 10'
191.00	159.00	119.00	20	2° 49'
240.00	208.00	168.00	20	2° 13'

Profily tvářecích nástrojů



Komplexní požadavky na konstrukci nových aplikací a návrhů jsou pro naše inženýry každodenní výzvou. V upeňovací technice může specifická forma znamenat rozdíl mezi úspěchem a neúspěchem. Rádi vám poradíme s výběrem vhodného nástroje.



Odvětví a aplikace



BalTec AG
Switzerland / Germany

BalTec (UK) Ltd.
United Kingdom

BalTec France
France

BalTec Corporation
USA / Canada / Mexico

BalTec do Brasil
Brazil

BalTec Machinery (Shanghai) Ltd.
China

BalTec Italia Srl
Italia

BalTec